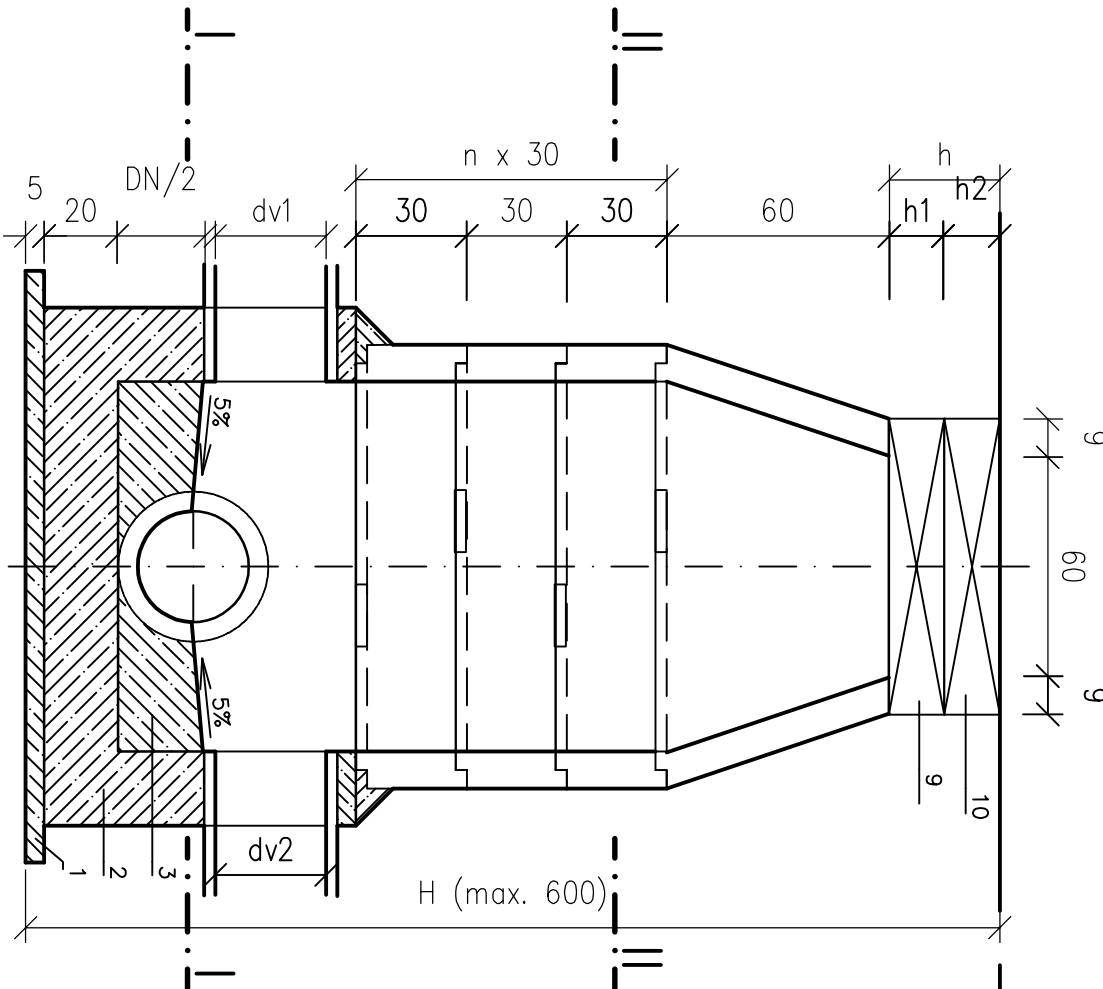
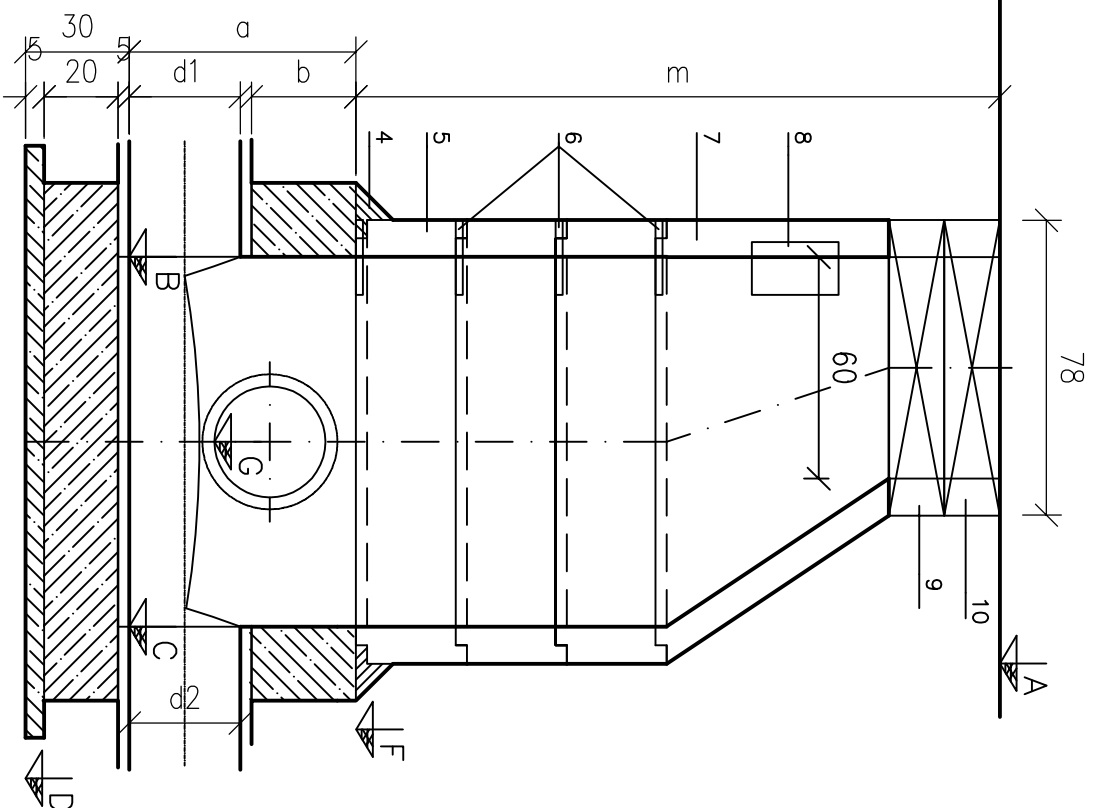


ŘEZ III-III



ŘEZ IV-IV



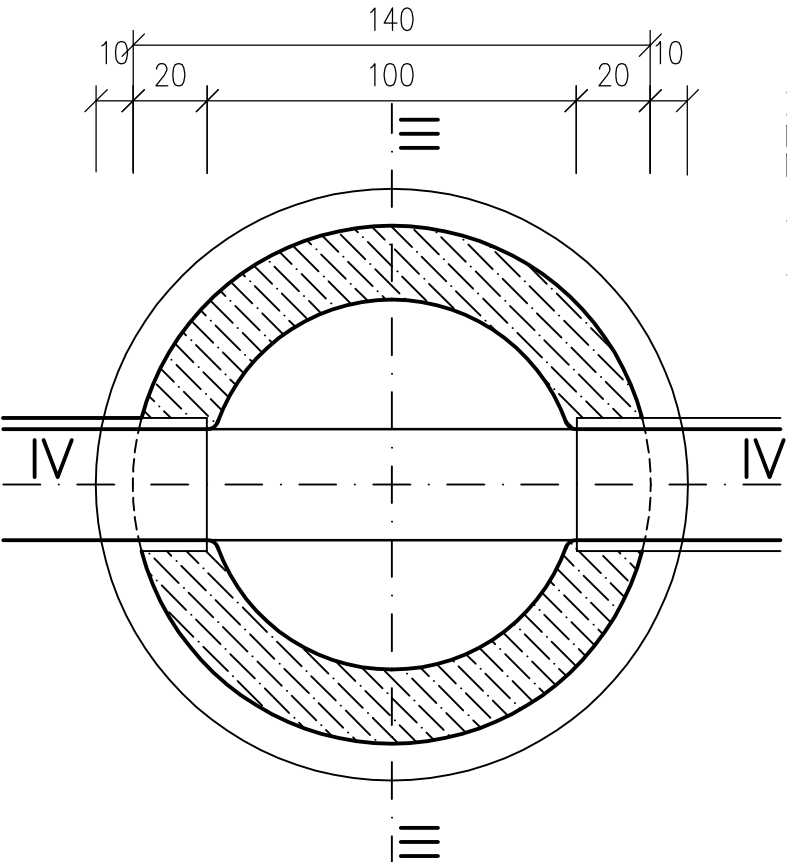
LEGENDA KÓT A ROZMĚRŮ

- A kóta poklopu
B niveleta odtoku (d1)
C niveleta přítoku (d2)
D kóta základové spáry
F kóta horní hrany bet. monol. části
G niveleta vtoků (dv1, dv2)
H celková výška šachty

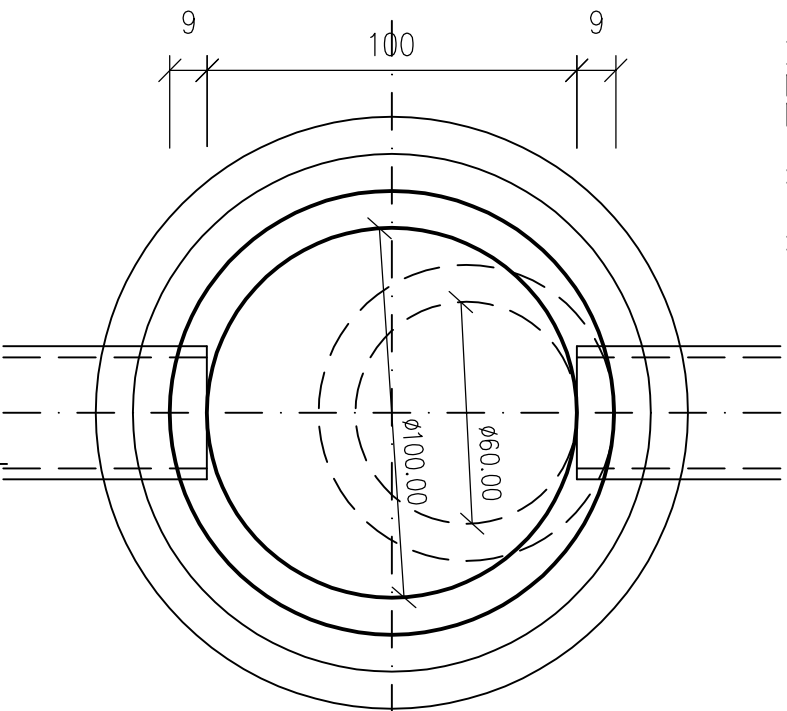
LEGENDA MATERIÁLU

- 1 podkladní beton B 7,5
2 prostý beton B 20
3 tvrzený beton
4 cem. malta MC 10
5 šachtové skruže DN 1000
6 vidlicové stupadlo do šachet
7 přechodová skruž 1000/600
8 kapsové stupadlo do šachet
9 vyrovnávací prstenec (kyselinozdorné radiálky)
10 rám vč. poklopu na vstupní šachty

ŘEZ I-I



ŘEZ II-II



POZNÁMKA:

šachtové dno může být vyrobeno jako prefabrikát

VYPRACOVAL:	Ing. Jan Pihál	KRESLIL:	Ing. Jan Pihál	Ing. Jan Pihál
MÍSTO STAVBY:	Nový Bor	KRAJ:	Liberecký	
INVESTOR:	Město Nový Bor			
NÁZEV AKCE:				
REKONSTRUKCE ULICE SKLÁŘSKÉ SO 301 SPLAŠKOVÁ KANALIZACE				
DOKUMENTACE PRO ÚZEMNÍ A STAVEBNÍ ŘÍZENÍ				
NÁZEV PŘÍLOHY:	KANALIZAČNÍ ŠACHTA			
Ing. Jan Pihál				Vodohospodářské projekty
tel. 603 879 862				ŠLUKNOVSKÁ 2877
skype: Pihál Jan				470 01 ČESKÁ LIPA
e-mail: janpihal@volny.cz				ICO 183 47 860
ZAK č.				1112
FORMÁT:				2 A4
DATUM:				04/2012
STUPEŇ:				DUR+DSP
MĚŘITKO:				1:25
ARCHIVNÍ ČÍSLO:				JP-1112-7